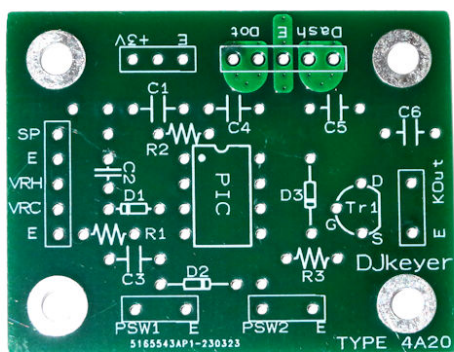


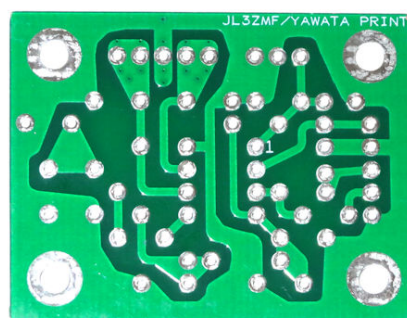
Dechatterの基板組み立て要領 DJキーヤーの基板を流用する場合

JA3KAB

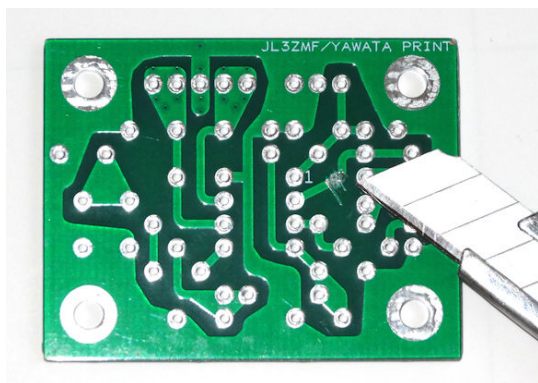
基板の表確認
DJkeyer文字確認



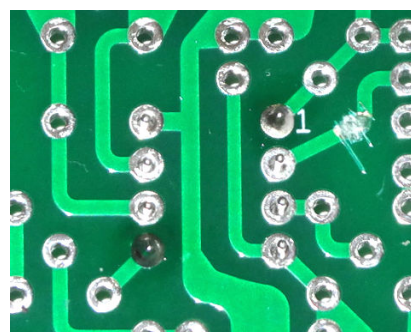
横から裏返す
上下元のまま(文字逆さでないよう)



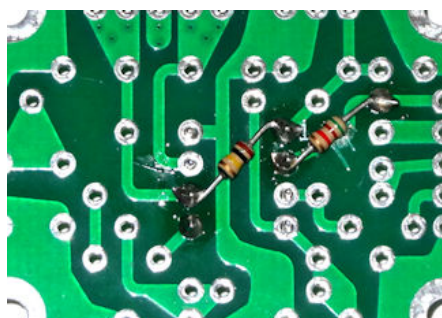
パターン1か所*カットする
カッターナイフで2か所切込み
間の銅箔をはぎ取る



ICソケットを、くぼみの向きを
印字面の表示に合わせて差し込み
1ピンと5ピンを半田付け

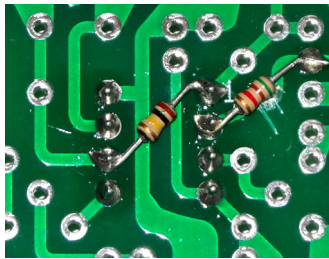


ソケット1ピンと6ピンの間に
R3(100kΩ)を裏から半田付け

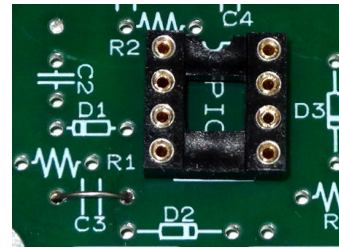


ソケット2ピンとSP端子手前の間に
R2(5.1kΩ)を裏から半田付け

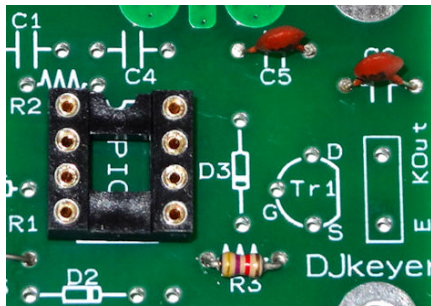
ソケットの残りのピンを半田付け



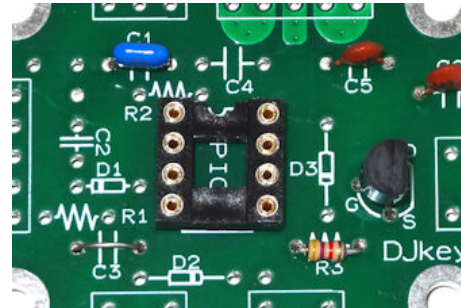
印字の C3 の箇所に
ジャンパー線を取付ける



表の印字の C5 の箇所に C2(0.01uF)を
印字の C6 の箇所に C3(0.01uF)を
印字の R3 の箇所に R1(4.7kΩ)を取付ける



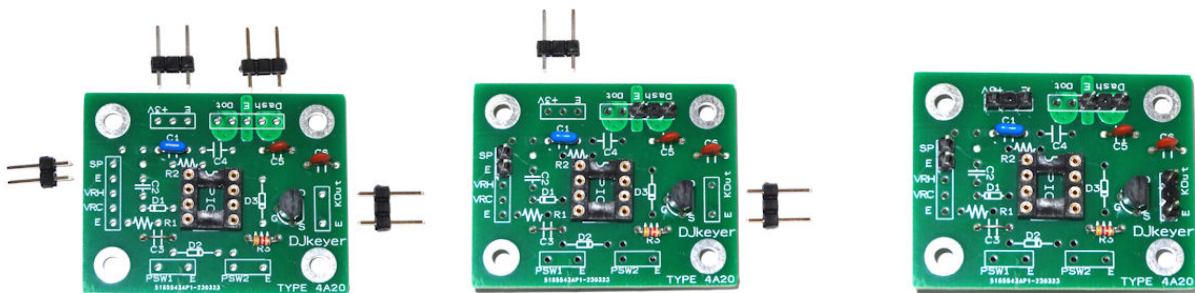
C1 と TR1 を取付ける



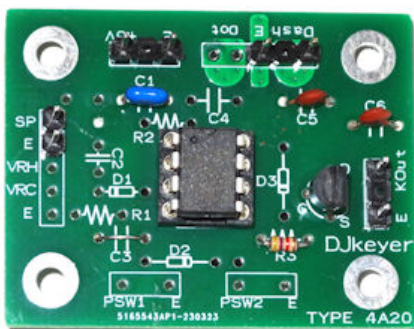
ピンヘッダーを
用意する

2P のピンヘッダーを印字 SP と E に
3P(間1本抜取り)ピンヘッダーを
Dash と E に取付ける

3P(間1本抜取り)ピンヘッダーを
+3V と E、KeyOUT と E に取付ける



全ての取付を確認し、基板外の配線を確認してから、U1(マイコン)を差し込みます。
マイコンのくぼみがある方を、印字面の表示に合わせて下さい。



左は完成基板です。

LEDはSPとEの間に、
Key入力はDashとEの間に繋がります。
+3Vと、KeyOUT(KOUT)は印字の通りに繋がります。